



Mirage
Securities Brokerage

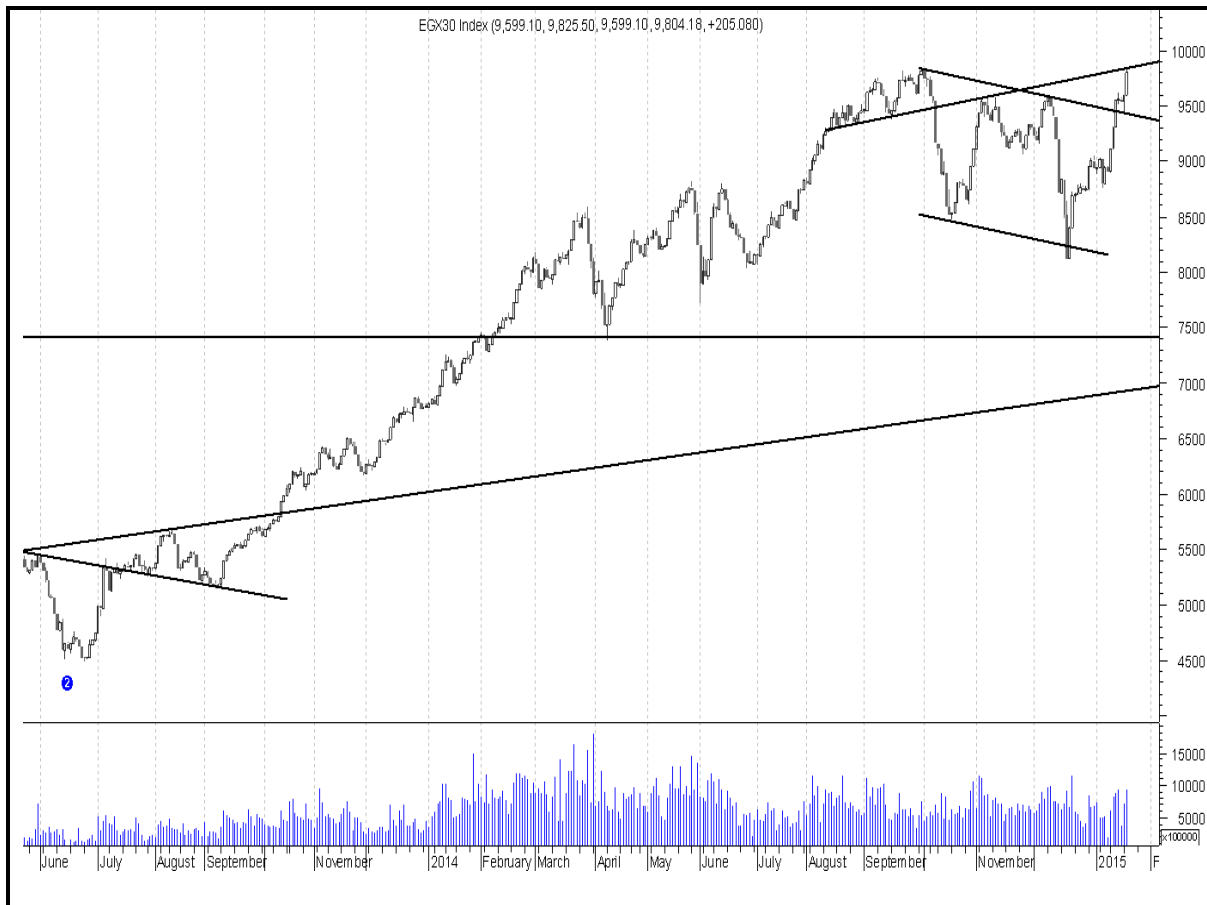
Daily Technical Analysis Report

www.miragebrokerage.org

For Inquiries
01000035159

EGX30

مقاومة		دعم		قيمة المؤشر			التداول		
مقاومة ٢	مقاومة ١	دعم ٢	دعم ١	نسبة التغير	إغلاق	أدنى	أعلى	حجم التداول بالاسهم	قيمة التداول بالجنيه
١٠٢٥٠	١٠٠٠٠	٩٢٣٠	٩٥٥٠	٠,٢١%	٩٨٤٣,١٠	٩٨٣٢,٠١	٩٨٧١,٤١	١٣٨,٨٠٢,٩٢٨	٥٩٢ مليون

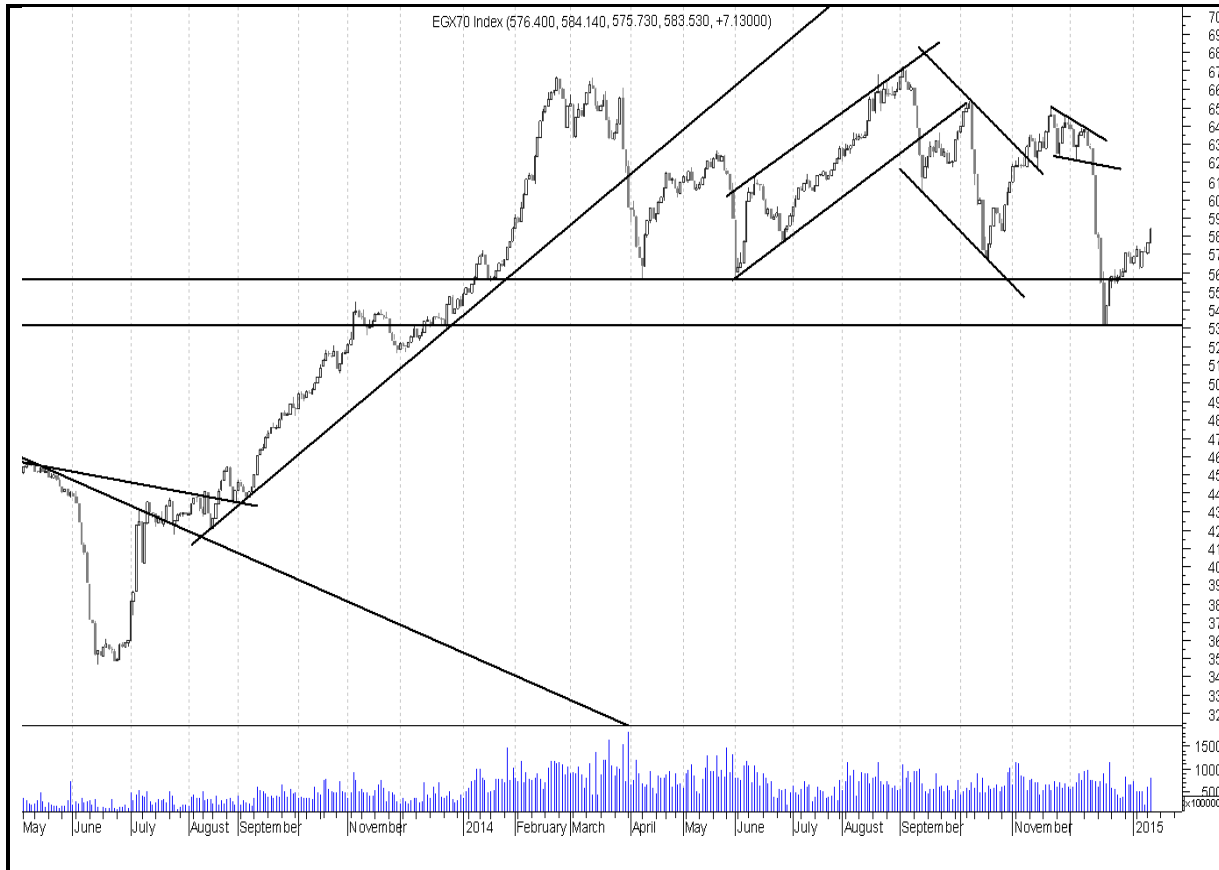


ملخص حالة الاتجاه		
المتوقع	حالة الاتجاه	الاتجاه
صاعد	عرضي	اتجاه متوسط المدى
صاعد	صاعد	اتجاه قصير المدى
التعليق على المؤشر جلسة امس		
ارتفع المؤشر حتى منتصف الجلسة عند أعلى سعر ثم بدء عمليات جني ارباح حتى نهاية الجلسة ليغلق بالقرب من أدنى سعر باحجام وقيم تداولات متوسطة		
السيناريو المتوقع على المدى القصير		
ما زالت مستويات ١٠٠٠٠ - ١٠٠٢٠ ربما تكون عائق لبعض الوقت في مزيد من الارتفاعات الفترة القادمة. ربما يتحرك المؤشر في منطقة عرضية أسفل مستويات المقاومة المذكورة وأعلى مستويات ٩٦٠٠. مع الأخذ في الاعتبار ان مستويات ٩٥٥٠ أصبحت مستويات هامة جدا لا نتوقع كسرهما الفترة القادمة. التعامل مع كل سهم على حدة ضروري والثبات فوق مستويات ٩٨٠٠ يزيد من ايجابية المؤشر.		

التنبية بإخلاء المسؤولية : هذا التقرير مبني على أسس التحليل الفني و المعلومات الواردة فيه يتم الحصول عليها من مصادر معروفة نعتقد في صحتها و هذا التقرير لا يعتبر توصية بالبيع والشراء إنما هو مجرد استشارة فنية والمستثمر يملك حرية البيع والشراء طبقا لقراره الاستثماري الخاص به .

EGX70

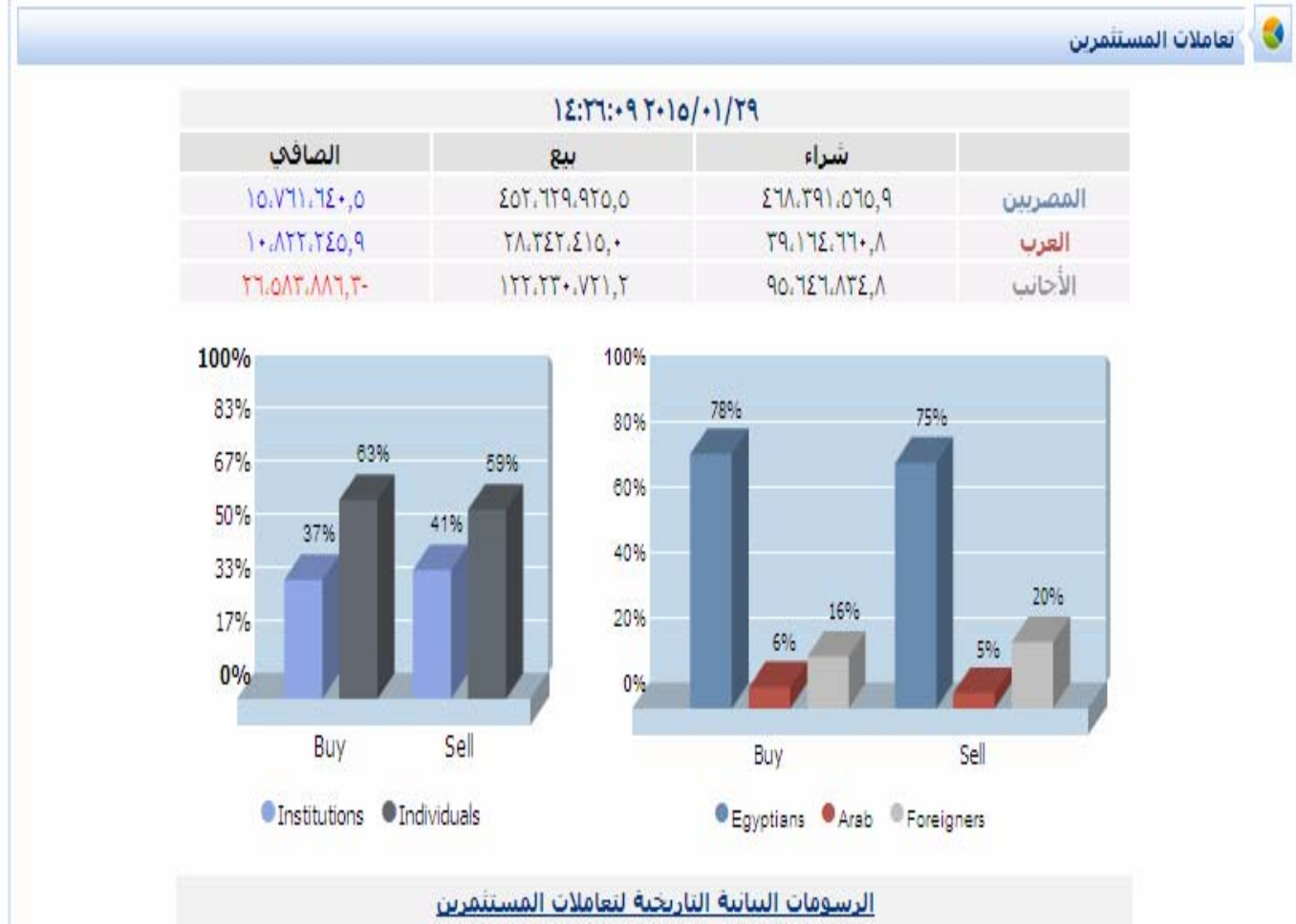
مقاومة		دعم		قيمة المؤشر			التداول		
مقاومة ٢	مقاومة ١	دعم ٢	دعم ١	نسبة التغير	اغلق	ادنى	اعلى	حجم التداول بالاسهم	قيمة التداول بالجنيه
٥٩٥	٥٨٥	٥٦٠	٥٧٠	٠,٢١%	٥٧٦,٥٦	٥٧٥,٢٥	٥٧٧,٧٥	١٣٨,٨٠٢,٩٢٨	٥٩٢ مليون



ملخص حالة الاتجاه		
المتوقع	حالة الاتجاه	الاتجاه
عرضي	عرضي	اتجاه متوسط المدى
عرضي	هابط	اتجاه قصير المدى
التعليق على المؤشر جلسة امس		
اتخذ المؤشر طريقا عرضيا في نطاق ضيق واغلق في منطقة وسط في المنطقة الخضراء باحجام وقيم تداولات متوسطة		
السيناريو المتوقع على المدى القصير		
اصبحت مستويات ٥٦٨ - ٥٧٠ مستويات دعم جيدة في المؤشر الفترة المقبلة . استطاع المؤشر الصغير ان يستغل الحركة العرضية المتوقعة في المؤشر الرئيسي ويبدء في الصعود وزيادة احجام وقيم التداولات داخله كما توقعنا سابقا . مستويات ٥٨٥ مازالت صعبة الاختراق في الوقت الحالي وعلى الرغم من ذلك فالتوقعات باختراقها كبيرة والهدف المنتظر ٥٩٥ . التعامل مع كل سهم على حدة ضروري .		

التنبية بإخلاء المسؤولية : هذا التقرير مبني على أسس التحليل الفني و المعلومات الواردة فيه يتم الحصول عليها من مصادر معروفة نعتقد في صحتها و هذا التقرير لا يعتبر توصية بالبيع والشراء إنما هو مجرد استشارة فنية والمستثمر يملك حرية البيع والشراء طبقا لقراره الاستثماري الخاص به .

الاسهم الاكثر نشاطا من حيث احجام التداولات		
نسبة التغير %	حجم التداول	السهم
1,53%	33,664,144	اوراسكوم للاتصالات
1,58%	17,362,720	القلعة
1,55%	14,795,596	جلوبال تليكوم
0,79%	12,595,416	عامر جروب
4,94%	10,298,500	الصعيد العامة



التنبيه بإخلاء المسؤولية : هذا التقرير مبني على أسس التحليل الفني و المعلومات الواردة فيه يتم الحصول عليها من مصادر معروفة نعتقد في صحتها و هذا التقرير لا يعتبر توصية بالبيع والشراء إنما هو مجرد استشارة فنية والمستثمر يملك حرية البيع والشراء طبقا لقراره الاستثماري الخاص به .

الاسهم الاقل مخاطرة

السهم	سعر الشراء الاول	دعم "متغير"	مقاومة "متغير"	الهدف	نسبة الربح	التعليق
المصرية للاتصالات	١٢,٣٠	١١,٥٠	١٣,٣٠	١٥,٥٠	%٢٥	شراء أمن عند مستويات الدعم
القلعة	٣,١٠	٢,٧٠	٣,٣٠	٣,٩٠	%٣٠	شراء أمن عند مستويات الدعم
جلوبال تليكوم	٣,٧٠	٣,٩٥	٤,٣٠	٤,٧٠	%٣٠	شراء أمن عند مستويات الدعم
العربية لحليج الاقطان	٣,٩٠	٣,٩٨	٤,٤٠	٤,٨٠	%٢٠	شراء أمن عند مستويات الدعم

توصيات شراء وبيع في ذات الجلسة T+0

السهم	سعر الشراء	سعر البيع	نسبة مخاطرة اليوم	ملحوظة*
عامر جروب	١,٢٤	١,٢٦	%٦٦	٨٠ - ٩٠ % عالي الخطورة جدا لا ينصح به
مصر الجديدة	٦٧,٥٠	٦٨,٨٠		
القلعة	٣,١٨	٣,٢٢	%٦٦	٦٠ - ٧٩ % اعلى من المتوسط ومن الممكن المغامرة به
عربية حليج	٤	٤,١٠		
بالم هيلز	٤,٣٥	٤,٤٧	%٦٦	٤٠ - ٥٩ % متوسط الخطورة ونسبة الربح موجودة
اوراسكوم اعلام	١,٢٧	١,٣٠		

التنبية باخلاء المسئولية : هذا التقرير مبني على أسس التحليل الفني و المعلومات الواردة فيه يتم الحصول عليها من مصادر معروفة نعتقد في صحتها و هذا التقرير لا يعتبر توصية بالبيع والشراء إنما هو مجرد استشارة فنية والمستثمر يملك حرية البيع والشراء طبقا لقراره الاستثماري الخاص به .

تحليل لاهم الاسهم

ايقاف خسائر	هدف	مقاومة	دعم
٣,٨٠	٤,٣٨	٤,١٥	٣,٨٨

ما زال السهم في اتجاه صاعد على المدى القصير و لكن أخفق في اختراق منطقة المقاومة الصعبة عند الـ ٤,١٥ ربما يدخل السهم في حركة عرضية تجميعية إستعداداً لأختراقها .

لذلك ينصح بالمتاجره خاصة في ذات الجلسة مع الاتجاه لتكوين مراكز شرائية جديدة مع تأكيد الأختراق .



ايقاف خسائر	هدف	مقاومة	دعم
٥١,٤٤	٥٧,٨٠	٥٦,٣٣	٥٤

واصل السهم إرتفاعاته خلال الأيام الماضية محققاً مستوى سعري جديد عند الـ ٥٦,٣٣ جنيه ليجد عنده موجة جني أرباح قد تستمر خلال الأيام القادمة مختبراً مستوى الدعم .

لذلك ينصح بتخفيف المراكز وإعادة الشراء عند ظهور إشارات فنية جديدة



التنبية بإخلاء المسؤولية : هذا التقرير مبني على أسس التحليل الفني و المعلومات الواردة فيه يتم الحصول عليها من مصادر معروفة نعتقد في صحتها و هذا التقرير لا يعتبر توصيه بالبيع والشراء إنما هو مجرد استشارة فنية والمستثمر يملك حرية البيع والشراء طبقاً لقراره الاستثماري الخاص به .

توصيات قصيرة الاجل

السهم	آخر سعر	اعلى	ادنى	دعم	مقاومة	هدف	توصية	تعليق	وقف الخسارة	نسبة الربح
بايونيرز	١٢,٩٧	١٣,٠٥	١٢,٧٧	١٢,٦٧	١٣,٣٠	١٣,٥٠	تخفيف	تخفيف عند المقاومات	١١,٨٠	٣,٥٢%
العربية خليج اقطان	٤,٠٤	٤,١٠	٣,٩٨	٣,٨٨	٤,١٠	٤,٢٠	احتفاظ	عمل توريدات بين المقاومات والدعوم	٣,٦٠	٣,٦٩%
اوراسكوم للاعلام	١,٢٩	١,٣١	١,٢٩	١,٢٧	١,٣٣	١,٣٥	احتفاظ	عمل توريدات بين المقاومات والدعوم	١,٢٠	٢,٢٨%
مصر الجديدة للاسكان	٦٨,٧٥	٦٩,٥٠	٦٨,٠٠	٦٧,٠٠	٧٠,٠٠	٦٠,٢٠	تخفيف	تخفيف عند المقاومات	٦٣,٠٠	٢,٣٢%
مدينة نصر	٣٤,٩٨	٣٥,٧٠	٣٤,٨٠	٣٤,٢٠	٣٦,٢٠	٣٧,٠٠	متاجرة	عمل توريدات بين المقاومات والدعوم	٢٨,٠٠	٣,٩٨%
المجموعة المالية هيرمس	١٧,٦٨	١٨,٠٠	١٧,٢٦	١٦,٩٥	١٨,٠٠	١٥,٢٠	تخفيف	عمل توريدات بين المقاومات والدعوم	١٥,٥٠	٤,٥٦%
القلعة للاستشارات	٣,٢٢	٣,٢٩	٣,١٤	٣,١٢	٣,٢٥	٣,٤٠	متاجرة	عمل توريدات بين المقاومات والدعوم	٣,٠٠	٣,٥٢%
بالم هيلز	٤,٤٤	٤,٤٥	٤,٣٨	٤,٣٥	٤,٥٠	٣,٩٣	تخفيف	تخفيف عند المقاومات	٤,٢٠	٤,٢١%
السادس من اكتوبر	١٥,٣٧	١٥,٥٩	١٥,٢٥	١٥,١٠	١٥,٧٠	١٤,٨٠	تخفيف	تخفيف عند المقاومات	١٥,١٠	٤,٢٨%
المصرية للمنتجات	١,٢٩	١,٢٩	١,٢٧	١,٢٦	١,٣٣	١,٣٥	متاجرة	عمل توريدات بين المقاومات والدعوم	١,٢٠	٣,٦٥%
جلوبال تيلكوم	٤,٥٩	٤,٧٦	٤,٥٥	٤,٤٠	٤,٧٠	٥,٣٠	متاجرة	عمل توريدات بين المقاومات والدعوم	٤,٠٥	٤,٢٣%

التنبية باخلاء المسؤولية : هذا التقرير مبني على أسس التحليل الفني و المعلومات الواردة فيه يتم الحصول عليها من مصادر معروفة نعتقد في صحتها و هذا التقرير لا يعتبر توصية بالبيع والشراء إنما هو مجرد استشارة فنية والمستثمر يملك حرية البيع والشراء طبقا لقراره الاستثماري الخاص به .

محفظة استثمارية طويلة الاجل

السهم	نسبة السهم من المحفظة	سعر الشراء ٢٠١٤-١٢-٣٠	سعر التقييم ٢٠١٥-١-٢٩	نسبة ربح / خسارة	اتجاه متوسط الاجل	هدف
هيرمس	%١٥	١٥,٦٠	١٧,٦٨	%١٣	صاعد	٢٣,٥
بالم هيلز	%١٥	٤,١٣	٤,٤٠	%٧	صاعد	٥,٥٠
سوديك	%١٥	١٤,٤٠	١٥,٣٧	%٧	صاعد	٢٠
العربية لحليج الاقطان	%١٥	٣,٨٠	٤,٠٥	%٧	هابط	٥
العربية للاستثمارات	%١٥	١,٧٥	١,٨٥	%٦	صاعد	٢,٥٠
جلوبال تليكوم	%١٥	٤,٠١	٤,٥٩	%١٤	هابط	٤,٩٠
حديد عز	%١٠	١٤,٠٣	١٥,٠٩	%٨	هابط	١٧,٥٠

بداية المحفظة : تم بداية المحفظة الاستثمارية الثالثة بناء على توصية مدير الاستثمار بتاريخ ٢٠١٤-١٢-٣٠ بتقييم سابق ١,٨٠٠,٠٠٠ هدف المحفظة الاستثمارية : ١٠٨٠٠

تقييم المحفظة الاستثمارية طويلة الاجل

المقارنة	القيمة بتاريخ ٢٠١٤-١٢-٣٠	القيمة بتاريخ ٢٠١٥-١-٢٩	نسبة الربح %
المؤشر	٩٠٠٥	٩٨٤٢	%٩,٣
المحفظة	١,٨٠٠,٠٠٠	١,٩٥٧,٦٨٢	%٩

prepared by:

Ahmed Mohammed Thabet
Mona Moustafa
Islam Fathy
Mustafaa Ra'fat

Head
ahmed.thabet@miragebrokerage.net
zeinab.mostafa@miragebrokerage.net
islam.fathi@miragebrokerage.net
mustafa@miragebrokerage.net

التنبيه بإخلاء المسؤولية : هذا التقرير مبني على أسس التحليل الفني و المعلومات الواردة فيه يتم الحصول عليها من مصادر معروفة نعتقد في صحتها و هذا التقرير لا يعتبر توصية بالبيع والشراء إنما هو مجرد استشارة فنية والمستثمر يملك حرية البيع والشراء طبقا لقراره الاستثماري الخاص به .



Mirage
Securities Brokerage

Daily Technical Analysis Report

www.miragebrokerage.org

For Inquiries
01000035159